



Castilla
y León



Con la financiación de:



FUNDACIÓN
PARA LA
PREVENCIÓN
DE RIESGOS
LABORALES

AVANCE PROVISIONAL DE ESTADÍSTICA DE ACCIDENTES DE TRABAJO Y ENFERMEDADES PROFESIONALES

AÑO 2009

(Periodo acumulado enero - marzo)

1.- INFORME VALORATIVO

Durante el periodo transcurrido desde enero hasta marzo de 2009, este último incluido, se registraron en Castilla y León un total de **8.128 accidentes de trabajo** con baja en jornada laboral, y se declararon **133 enfermedades profesionales**. Del conjunto de los accidentes con baja registrados, **8.045** fueron declarados como **leves**, **73** tuvieron calificación de **graves** y hasta **10** fueron **mortales**.

Realizando un análisis por **sectores de actividad**, el sector servicios se perfila como el más afectado, con 3.639 accidentes con baja, seguido de industrial, con 2.490 accidentes. En construcción se registraron 1.556 accidentes de trabajo con baja, y en el sector agrario 443 accidentes con baja. En porcentajes, estos valores representan un 45 % para servicios, un 31 % para industria, un 19% para construcción y, con valores muy alejados, un 5 % para el sector agrario. Distribución parecida tuvieron las enfermedades profesionales, también con los menores porcentajes en agrario (3%), seguido de construcción (11%), y destacándose las registradas en servicios (40%) e industria (46%).

Por **grados de lesión**, el mayor número de accidentes leves se ha registrado en el sector servicios (3.613) e industria (2.466). En construcción se han acumulado 1.536 accidentes, y en agrario, 427. Con grado de lesión grave, los más destacados son servicios e industria, con 23 y 22, respectivamente. En cuanto a los mortales, la distribución es muy homogénea, con 3 mortales los sectores de agrario y servicios, y con 2 mortales los de industria y construcción.

Durante este periodo se registraron también 989 **accidentes “in itinere”**, concentrándose fundamentalmente en las provincias de León y de Valladolid, que juntas suponen el 52% de la siniestralidad “in itinere” de la Comunidad. Según la calificación, 973 fueron leves, 13 fueron graves y 3 fueron mortales.

La comparativa con el mismo periodo acumulado del año anterior presenta un descenso en el total de la comunidad del 25,02%, materializado en un total de 2.712 accidentes menos ocurridos durante el periodo del año 2008. El mayor descenso porcentual se produjo en la provincia de Soria, con un descenso del 30,14%. En el resto los valores porcentuales rondaron también la treintena, excepto en Ávila y Segovia.

Según la **gravedad**, el descenso en número se produjo fundamentalmente entre los leves, pasando de 10.698 en el 2.008 a 8.045 en los leves, aunque porcentualmente el descenso mayor se produjo entre los mortales, que pasaron de 20 a 10 (-50,0%). Los graves también descendieron de 122 a 73 (-40,16%)

El **análisis por sectores** revela que los descensos más importantes se produjeron en construcción (-41,90%) y en industria (-31,59%). En servicios y agrario el descenso fue menor (-9,90% y -8,28% respectivamente).

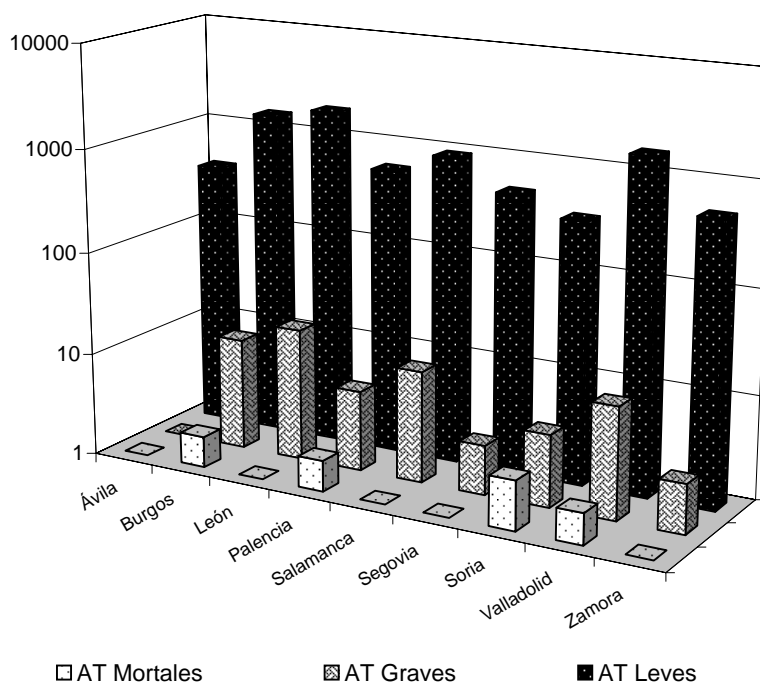
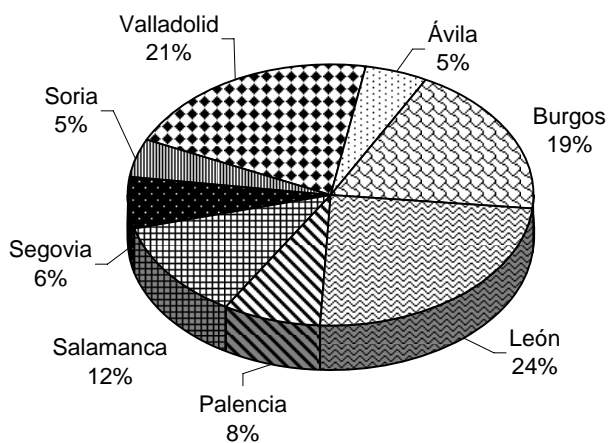
Las **enfermedades profesionales** experimentaron un descenso del 18,40 %, pasando de 163 en el mismo periodo del año 2.008 a 133 enfermedades profesionales en el 2.009. El descenso se materializó en el sector industrial, donde se ha pasado de 73 a 62 enfermedades profesionales registradas con baja (descenso del 15,07 %) y en construcción (descenso del 36,36%). Porcentualmente, el mayor descenso se produjo en el sector agrario, con un descenso del 63,64%, pasando de 11 a 4 enfermedades registradas.

En cuanto a los **accidentes “in itinere”**, las cifras totales experimentan un aumento del 14,73 %, si bien los graves han descendido de 17 a 13 (-23,53%), y los mortales de 12 han pasado a 3 (-75,00%).

2.- TABLAS. ACCIDENTES DE TRABAJO Y ENFERMEDADES PROFESIONALES EN JORNADA DE TRABAJO

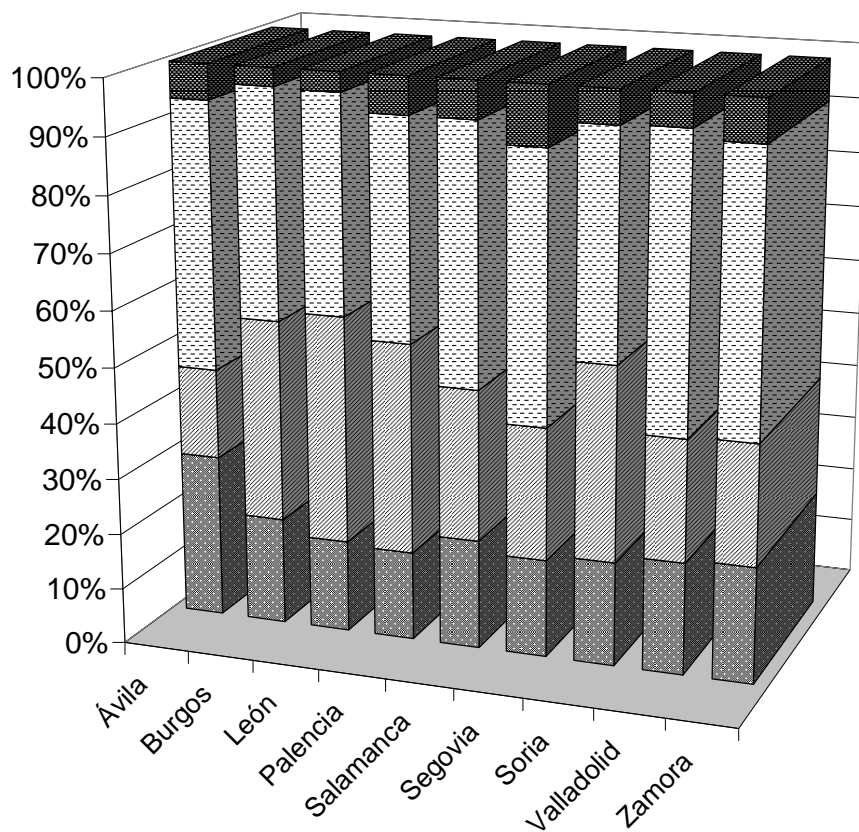
2.1.- Datos Generales

	AT	AT	AT	Total		Total
	Leves	Graves	Mortales	AT	EP	
Ávila	375	1	0	376	2	378
Burgos	1435	12	2	1449	24	1473
León	1820	19	0	1839	40	1879
Palencia	581	6	2	589	7	596
Salamanca	920	12	1	933	7	940
Segovia	492	3	0	495	7	502
Soria	335	5	3	343	22	365
Valladolid	1574	12	2	1588	21	1609
Zamora	513	3	0	516	3	519
Castilla y León	8045	73	10	8128	133	8261



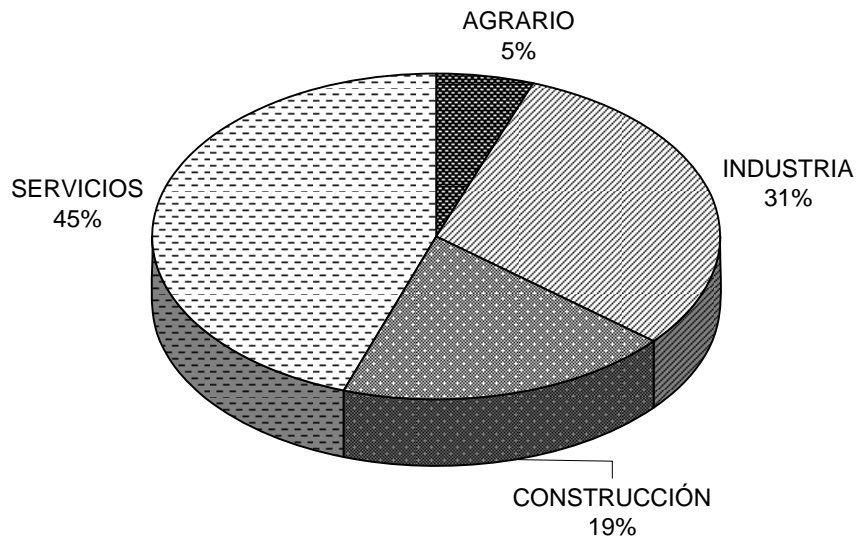
2.2.- Distribución según sectores. Datos Generales

	Construcción		Total	Industria		Total	Servicios		Total	Agrario		Total	Totales		Total
	AT	EP	Construcción	AT	EP	Industria	AT	EP	Servicios	AT	EP	Agrario	AT	EP	
Ávila	111	0	111	59	2	61	182	0	182	24	0	24	376	2	378
Burgos	279	4	283	526	8	534	596	12	608	48	0	48	1449	24	1473
León	305	5	310	744	24	768	727	8	735	63	3	66	1839	40	1879
Palencia	94	1	95	222	3	225	233	3	236	40	0	40	589	7	596
Salamanca	184	0	184	250	5	255	436	2	438	63	0	63	933	7	940
Segovia	87	1	88	116	3	119	239	3	242	53	0	53	495	7	502
Soria	65	3	68	119	8	127	138	10	148	21	1	22	343	22	365
Valladolid	323	0	323	343	8	351	830	13	843	92	0	92	1588	21	1609
Zamora	108	0	108	111	1	112	258	2	260	39	0	39	516	3	519
Castilla y León	1556	14	1570	2490	62	2552	3639	53	3692	443	4	447	8128	133	8261

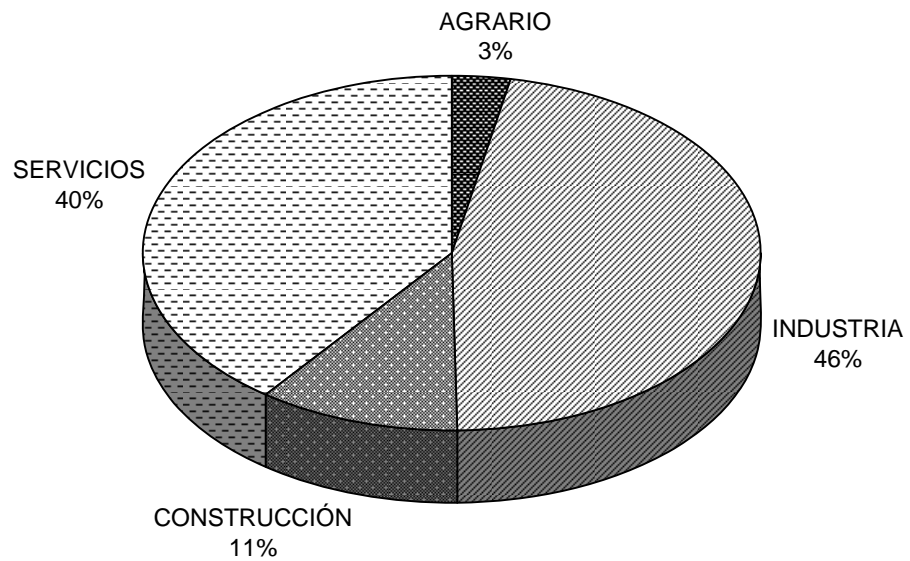


■ Total Construcción ▨ Total Industria ▤ Total Servicios ■ Total Agrario

2.3.- Distribución del total de accidentes de trabajo según el sector de actividad



2.4.- Distribución del total de enfermedades profesionales según el sector de actividad:



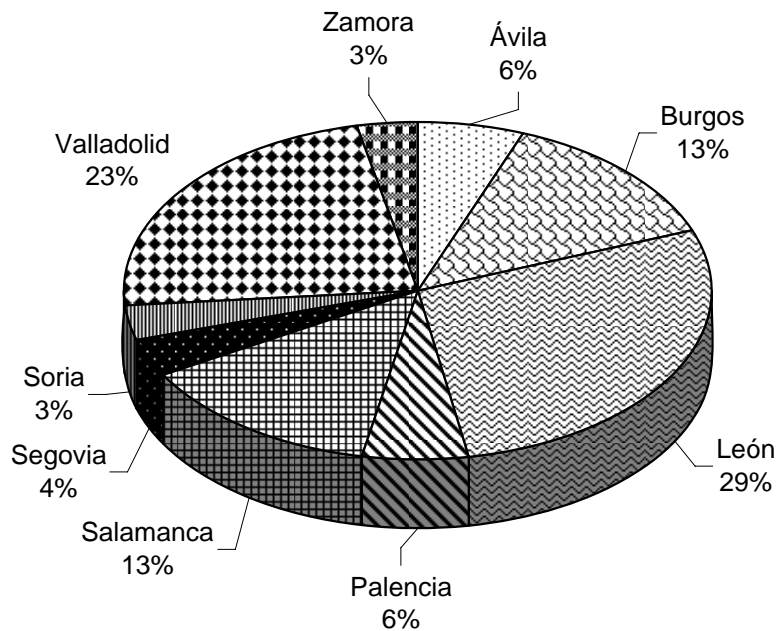
2.5.- Distribución del total de accidentes de trabajo y enfermedades profesionales se el sector de actividad por índice de gravedad

	Leves	Graves	Mortales	Totales	
	AT	AT	AT	AT	EP
AGRARIO	427	13	3	443	4
INDUSTRIA	2466	22	2	2490	62
CONSTRUCCIÓN	1539	15	2	1556	14
SERVICIOS	3613	23	3	3639	53
TOTAL ACTIVIDADES	8045	73	10	8128	133

3.- ACCIDENTES "IN ITINERE"

3.1. Datos generales

	In itinere
Ávila	59
Burgos	131
León	276
Palencia	60
Salamanca	132
Segovia	37
Soria	33
Valladolid	229
Zamora	32
Castilla y León	989

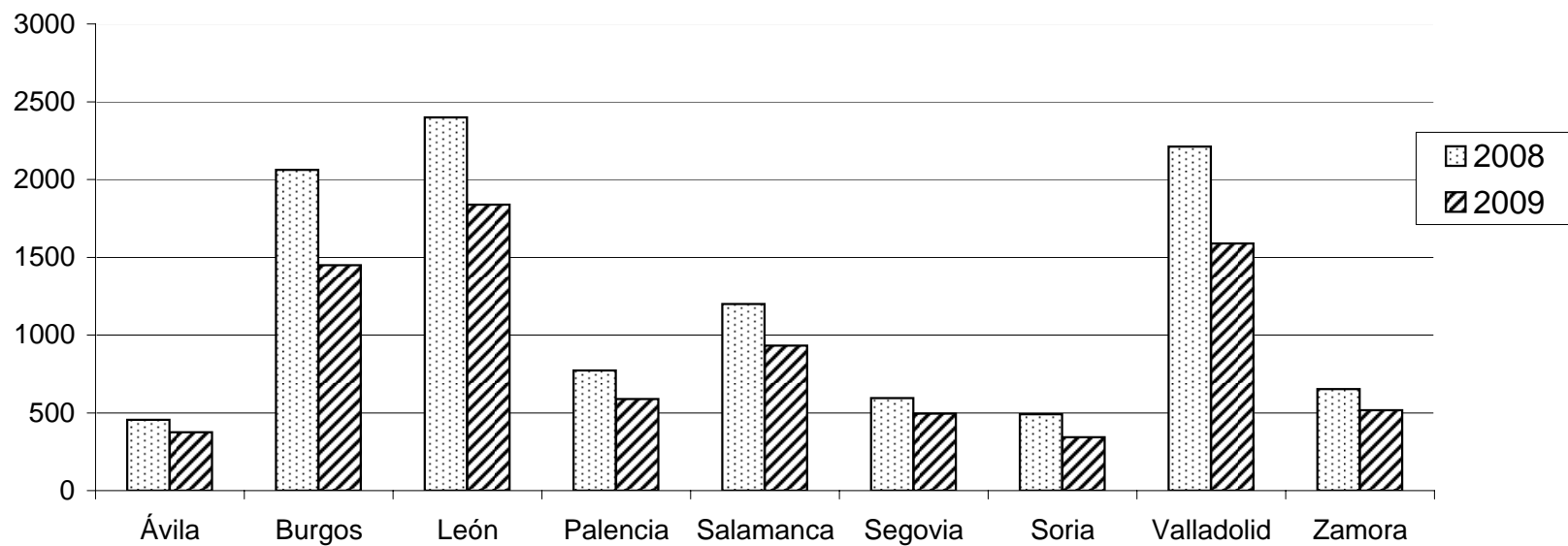


3.2. Distribución según gravedad

	Leves	Graves	Mortales	Total
Ávila	59	0	0	59
Burgos	127	4	0	131
León	273	2	1	276
Palencia	59	0	1	60
Salamanca	131	0	1	132
Segovia	36	1	0	37
Soria	31	2	0	33
Valladolid	225	4	0	229
Zamora	32	0	0	32
Castilla y León	973	13	3	989

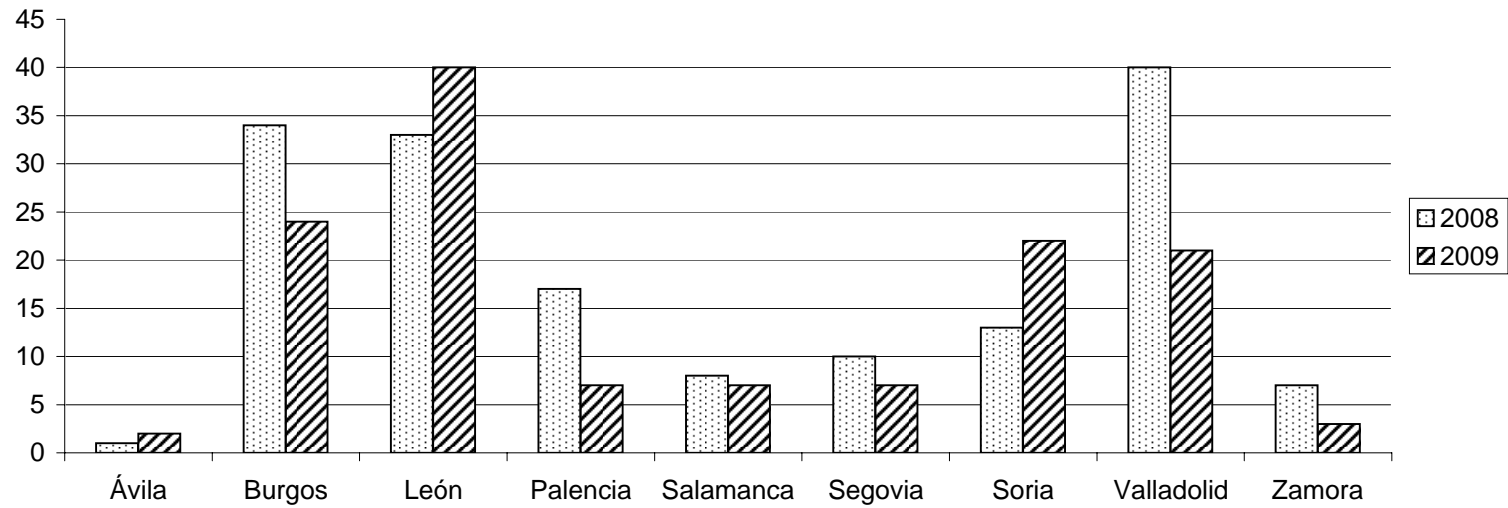
4.- EVOLUCIÓN INTERANUAL. ACCIDENTES CON BAJA EN JORNADA DE TRABAJO

	Leves				Graves				Mortales				Totales			
	2008	2009	Variación	%	2008	2009	Variación	%	2008	2009	Variación	%	2008	2009	Variación	%
Ávila	448	375	-73	-16,29%	5	1	-4	-80,00%	2	0	-2	-100,00%	455	376	-79	-17,36%
Burgos	2042	1435	-607	-29,73%	18	12	-6	-33,33%	2	2	0	0,00%	2062	1449	-613	-29,73%
León	2369	1820	-549	-23,17%	25	19	-6	-24,00%	6	0	-6	-100,00%	2400	1839	-561	-23,38%
Palencia	763	581	-182	-23,85%	8	6	-2	-25,00%	2	2	0	0,00%	773	589	-184	-23,80%
Salamanca	1186	920	-266	-22,43%	13	12	-1	-7,69%	0	1	1	#¡DIV/0!	1199	933	-266	-22,19%
Segovia	584	492	-92	-15,75%	10	3	-7	-70,00%	1	0	-1	-100,00%	595	495	-100	-16,81%
Soria	483	335	-148	-30,64%	7	5	-2	-28,57%	1	3	2	200,00%	491	343	-148	-30,14%
Valladolid	2181	1574	-607	-27,83%	26	12	-14	-53,85%	5	2	-3	-60,00%	2212	1588	-624	-28,21%
Zamora	642	513	-129	-20,09%	10	3	-7	-70,00%	1	0	-1	-100,00%	653	516	-137	-20,98%
Castilla y León	10698	8045	-2653	-24,80%	122	73	-49	-40,16%	20	10	-10	-50,00%	10840	8128	-2712	-25,02%



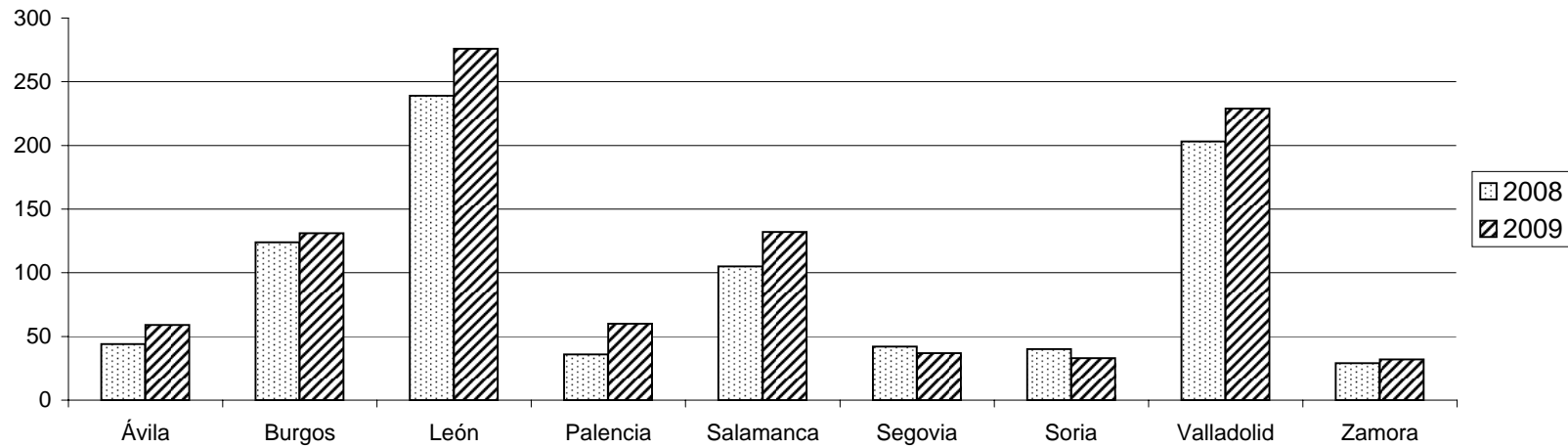
5.- EVOLUCIÓN INTERANUAL. ENFERMEDADES PROFESIONALES CON BAJA

	Totales			
	2008	2009	Variación	%
Ávila	1	2	1	100,00%
Burgos	34	24	-10	-29,41%
León	33	40	7	21,21%
Palencia	17	7	-10	-58,82%
Salamanca	8	7	-1	-12,50%
Segovia	10	7	-3	-30,00%
Soria	13	22	9	69,23%
Valladolid	40	21	-19	-47,50%
Zamora	7	3	-4	-57,14%
Castilla y León	163	133	-30	-18,40%



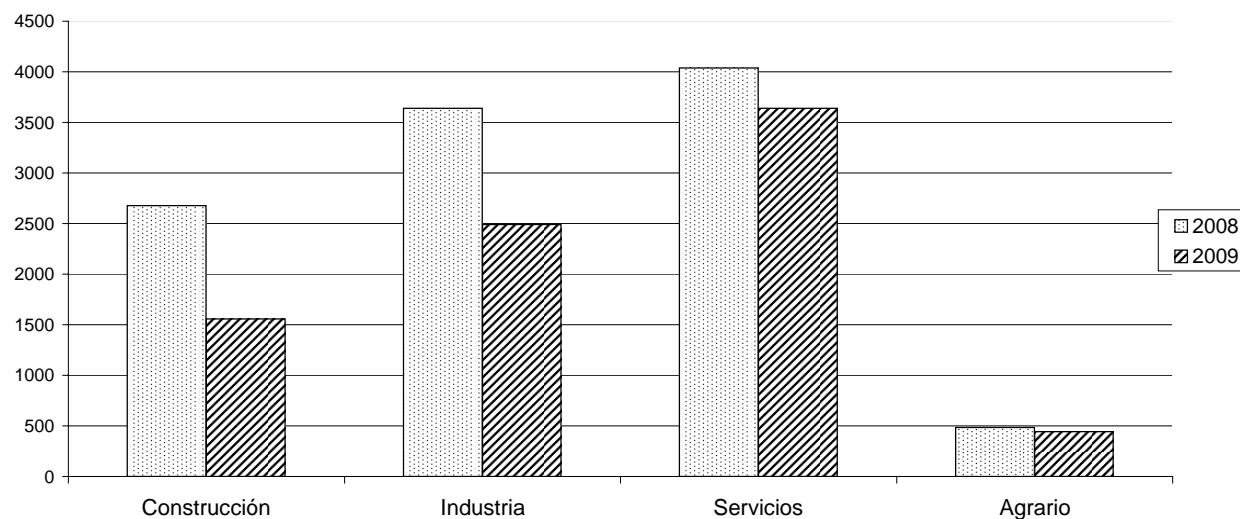
6.- EVOLUCIÓN INTERANUAL. ACCIDENTES "IN ITINERE" CON BAJA

	Leves				Graves				Mortales				Totales			
	2008	2009	Variación	%	2008	2009	Variación	%	2008	2009	Variación	%	2008	2009	Variación	%
Ávila	43	59	16	37,21%	0	0	0	#¡DIV/0!	1	0	-1	-100,00%	44	59	15	34,09%
Burgos	124	127	3	2,42%	0	4	4	#¡DIV/0!	0	0	0	#¡DIV/0!	124	131	7	5,65%
León	226	273	47	20,80%	9	2	-7	-77,78%	4	1	-3	-75,00%	239	276	37	15,48%
Palencia	32	59	27	84,38%	1	0	-1	-100,00%	3	1	-2	-66,67%	36	60	24	66,67%
Salamanca	102	131	29	28,43%	3	0	-3	-100,00%	0	1	1	#¡DIV/0!	105	132	27	25,71%
Segovia	40	36	-4	-10,00%	1	1	0	0,00%	1	0	-1	-100,00%	42	37	-5	-11,90%
Soria	38	31	-7	-18,42%	1	2	1	100,00%	1	0	-1	-100,00%	40	33	-7	-17,50%
Valladolid	199	225	26	13,07%	2	4	2	100,00%	2	0	-2	-100,00%	203	229	26	12,81%
Zamora	29	32	3	10,34%	0	0	0	#¡DIV/0!	0	0	0	#¡DIV/0!	29	32	3	10,34%
Castilla y León	833	973	140	16,81%	17	13	-4	-23,53%	12	3	-9	-75,00%	862	989	127	14,73%



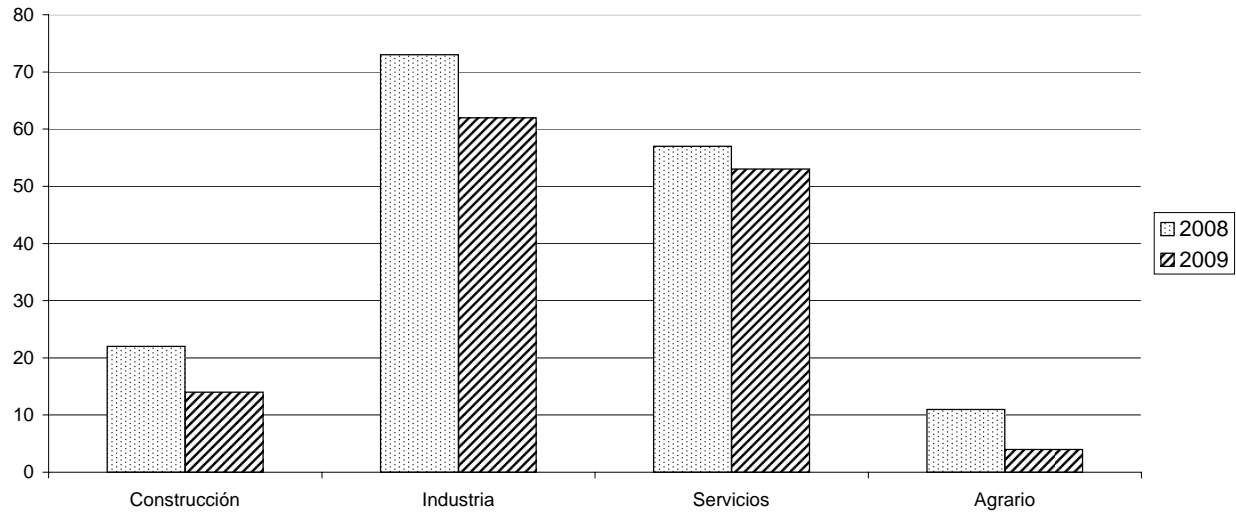
**7.- EVOLUCIÓN INTERANUAL POR SECTORES.
ACCIDENTES CON BAJA EN JORNADA DE TRABAJO**

	Construcción				Industria				Servicios				Agrario				Totales			
	2008	2009	Variacion	%	2008	2009	Variacion	%	2008	2009	Variacion	%	2008	2009	Variacion	%	2008	2009	Variacion	%
Ávila	144	111	-33	-22,92%	89	59	-30	-33,71%	185	182	-3	-1,62%	37	24	-13	-35,14%	455	376	-79	-17,36%
Burgos	475	279	-196	-41,26%	802	526	-276	-34,41%	725	596	-129	-17,79%	60	48	-12	-20,00%	2062	1449	-613	-29,73%
León	535	305	-230	-42,99%	982	744	-238	-24,24%	819	727	-92	-11,23%	64	63	-1	-1,56%	2400	1839	-561	-23,38%
Palencia	162	94	-68	-41,98%	291	222	-69	-23,71%	275	233	-42	-15,27%	45	40	-5	-11,11%	773	589	-184	-23,80%
Salamanca	363	184	-179	-49,31%	291	250	-41	-14,09%	480	436	-44	-9,17%	65	63	-2	-3,08%	1199	933	-266	-22,19%
Segovia	130	87	-43	-33,08%	169	116	-53	-31,36%	244	239	-5	-2,05%	52	53	1	1,92%	595	495	-100	-16,81%
Soria	79	65	-14	-17,72%	236	119	-117	-49,58%	155	138	-17	-10,97%	21	21	0	0,00%	491	343	-148	-30,14%
Valladolid	599	323	-276	-46,08%	596	343	-253	-42,45%	923	830	-93	-10,08%	94	92	-2	-2,13%	2212	1588	-624	-28,21%
Zamora	191	108	-83	-43,46%	184	111	-73	-39,67%	233	258	25	10,73%	45	39	-6	-13,33%	653	516	-137	-20,98%
Castilla y León	2678	1556	-1122	-41,90%	3640	2490	-1150	-31,59%	4039	3639	-400	-9,90%	483	443	-40	-8,28%	10840	8128	-2712	-25,02%

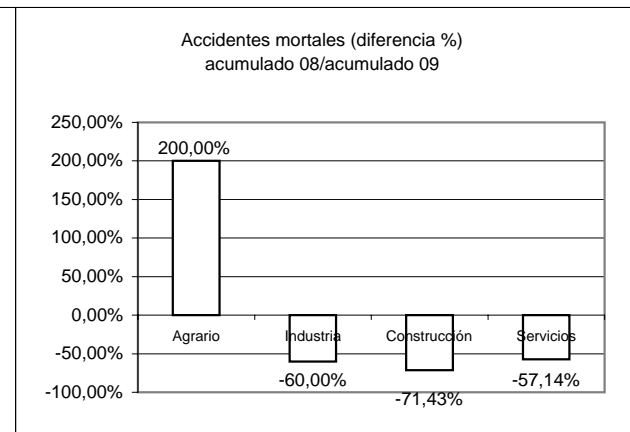
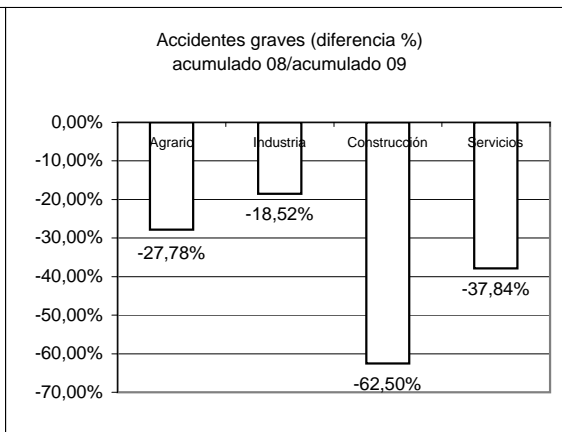
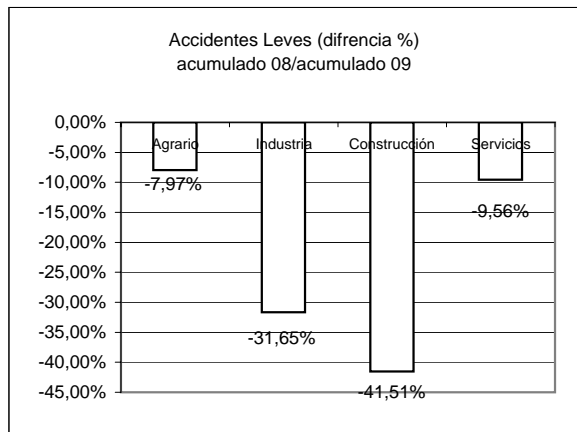
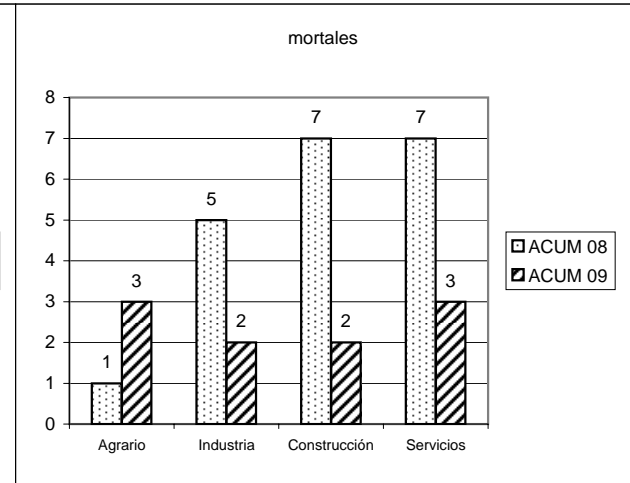
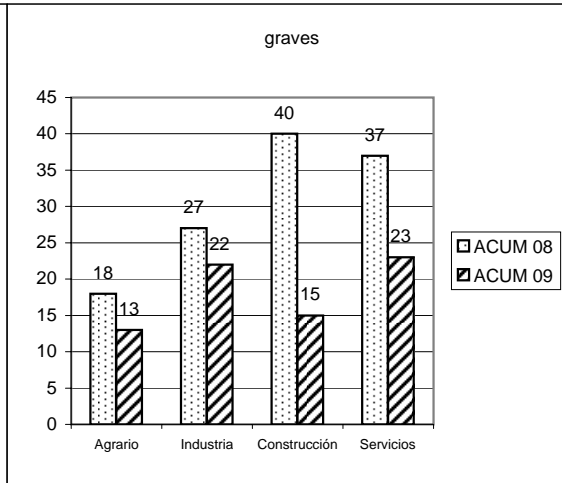
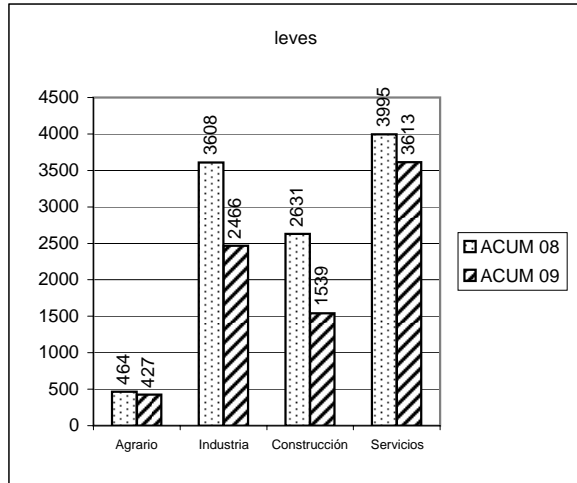


**8.- EVOLUCIÓN INTERANUAL. POR SECTORES.
ENFERMEDADES PROFESIONALES CON BAJA**

	Construcción				Industria				Servicios				Agrario				Totales			
	2008	2009	Variación	%	2008	2009	Variación	%	2008	2009	Variación	%	2008	2009	Variación	%	2008	2009	Variación	%
Ávila	0	0	0	#¡DIV/0!	1	2	1	100,00%	0	0	0	#¡DIV/0!	0	0	0	#¡DIV/0!	1	2	1	100,00%
Burgos	8	4	-4	-50,00%	15	8	-7	-46,67%	11	12	1	9,09%	0	0	0	#¡DIV/0!	34	24	-10	-29,41%
León	5	5	0	0,00%	14	24	10	71,43%	12	8	-4	-33,33%	2	3	1	50,00%	33	40	7	21,21%
Palencia	1	1	0	0,00%	9	3	-6	-66,67%	6	3	-3	-50,00%	1	0	-1	-100,00%	17	7	-10	-58,82%
Salamanca	2	0	-2	-100,00%	3	5	2	66,67%	3	2	-1	-33,33%	0	0	0	#¡DIV/0!	8	7	-1	-12,50%
Segovia	0	1	1	#¡DIV/0!	5	3	-2	-40,00%	4	3	-1	-25,00%	1	0	-1	-100,00%	10	7	-3	-30,00%
Soria	1	3	2	200,00%	6	8	2	33,33%	6	10	4	66,67%	0	1	1	#¡DIV/0!	13	22	9	69,23%
Valladolid	3	0	-3	-100,00%	18	8	-10	-55,56%	12	13	1	8,33%	7	0	-7	-100,00%	40	21	-19	-47,50%
Zamora	2	0	-2	-100,00%	2	1	-1	-50,00%	3	2	-1	-33,33%	0	0	0	#¡DIV/0!	7	3	-4	-57,14%
Castilla y León	22	14	-8	-36,36%	73	62	-11	-15,07%	57	53	-4	-7,02%	11	4	-7	-63,64%	163	133	-30	-18,40%



**9.1.- EVOLUCIÓN INTERANUAL. GRADO POR SECTORES.
ACCIDENTES CON BAJA EN JORNADA DE TRABAJO**



**9.2.- EVOLUCIÓN INTERANUAL. GRADO POR SECTORES.
ENFERMEDADES PROFESIONALES CON BAJA.**

